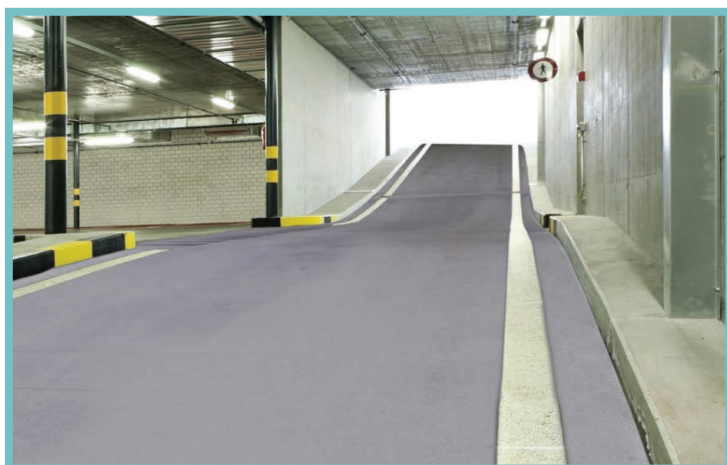




A **Linha Vulkem** é composta à base de poliuretanos aromáticos e alifáticos que, depois de curados, formam uma membrana flexível impermeabilizante de proteção e revestimento para lajes e pisos com tráfego de veículos e pessoas.



VANTAGENS

- Sistema impermeável;
- Ótima aderência sobre concreto, metal e madeira;
- Textura regulável conforme a necessidade;
- Resistente à abrasão e ao escorregamento;
- Excelente resistência aos raios ultravioleta e ao intemperismo;
- Elástico e flexível, absorve pequenas fissuras dinâmicas;

- Resistente a vários elementos químicos;
- Sistema aderido, fácil correção de eventuais defeitos;
- Leve, menor peso sobre a estrutura;
- Indicado para lajes sem cota para acabamento;
- Fácil aplicação e limpeza;
- Funciona como acabamento final.

APLICAÇÕES

- Lajes e coberturas;
- Varandas;
- Rampas;
- Arquibancadas;
- Helipontos;
- Quadras poliesportivas;
- Lajes de estacionamento;
- Sob piso.

VIAPOL

Referência nacional no desenvolvimento de soluções para construção civil.

CARACTERÍSTICAS TÉCNICAS

PROPRIEDADES	MÉTODO	VULKEM 350NF	VULKEM 345	VULKEM 346
Teor de sólidos	ASTM D1353	90 - 92%	82%	72%
Alongamento	ASTM D412	600 - 700%	90%	120%
Dureza Shore A	ASTM C2240	50 - 60%	60 - 70%	85 - 95%
Resistência ao intemperismo	ASTM D822	N/A	N/A	Sem alteração
Envelhecimento acelerado	ASTM D573	Sem perda no alongamento ou na tensão	Sem perda no alongamento ou na tensão	Sem perda no alongamento ou na tensão

COMPOSIÇÃO DO SISTEMA

SISTEMA PEDESTRE NORMAL



- Vulkem 346
- Agregado #50
- Vulkem 346
- Vulkem 350 NF
- Vulkem Primer 171

SISTEMA VEICULAR ESTACIONAMENTOS



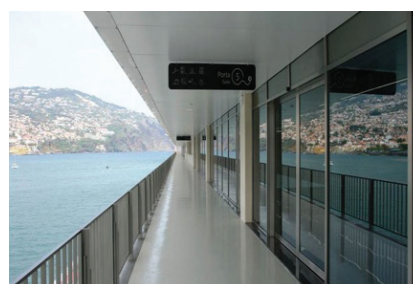
- Vulkem 346
- Agregado #30
- Vulkem 345
- Agregado #30/#20
- Vulkem 345
- Vulkem 350 NF
- Vulkem Primer 171

SISTEMA PEDESTRE ÁREAS ESPORTIVAS



- Monopol PU-25 600 ml
- Vulkem Primer 171
- Vulkem 350 NF
- Vulkem 345
- Pintura PU Flexível

SISTEMA PEDESTRE



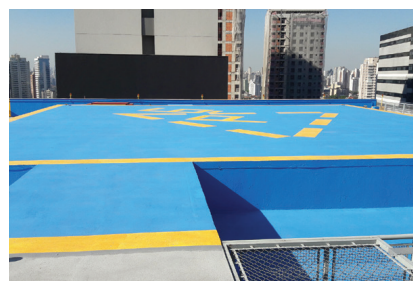
- Monopol PU-25 600 ml
- Vulkem Primer 171
- Vulkem 350 NF
- Vulkem 346 Cinza
- Agregado #50
- Vulkem Primer 191

SISTEMA PEDESTRE SOB PISO



- Monopol PU-25 600 ml
- Vulkem Primer 171
- Vulkem 350 NF
- Vulkem 345
- Agregado #20

SISTEMA VEICULAR HELIPONTO



- Monopol PU-25 600 ml
- Vulkem Primer 171
- Vulkem 350 NF
- Vulkem 345 Cinza
- Agregado #30/#20
- Vulkem 346 LV Cinza
- Pintura PU Flexível

Atende às Normas Brasileiras

ABNT NBR 9574 - Execução de impermeabilização
 ABNT NBR 9575 - Impermeabilização - Seleção e projeto
 ABNT NBR 15487 - Membrana de poliuretano para impermeabilização



Siga-nos:

[f](#) /viapol [@](#)viapol [in](#) /viapol [@](#)viapol_social [v](#) /ViapolSocial

Para mais informações,
 consulte a ficha técnica do produto no site:

www.viapol.com.br

